

## 1. Назначение

Электромеханическая защёлка ПОЛИС 13ТМ(ЕМ) предназначена для надёжного запираания дверей, ворот и калиток с возможностью их дистанционного открывания, в том числе для работы совместно с аудио, видеодомофонами и кодовыми панелями. Улучшенная система автоматического взвода защёлки обеспечивает уменьшенное и постоянное усилие взвода защёлки, что позволяет использовать защёлку совместно с доводчиком двери.

Введена механическая задержка засовов при взводе защёлки. Выход засовов из корпуса защёлки происходит при почти закрытой двери, в результате исключается ситуация, когда выходящие из защёлки засовы препятствуют закрыванию двери.

Предусмотрен переворот взводного кулачка.

## 2. Технические характеристики

- |  |                         |            |
|--|-------------------------|------------|
| 1. Напряжение  | - 12В, 0,8А.            |            |
| 2. Диаметр засовов                                   | - 18мм.                 |            |
| 3. Ход засовов                                       | - 17мм.                 |            |
| 4. Максимальное количество ключей (DS1990A)(брелков) |                         | до 700 шт. |
| простые ключи (брелки)(для прохода)                  |                         | 10шт.      |
| блокирующие ключи (для блокировки прохода)           |                         |            |
| мастер-ключ(брелок) (для программирования)           |                         |            |
| 5. Габаритные размеры корпуса                        | - 110х92х30мм.          |            |
| 6. Масса   | - 1кг.                  |            |
| 7. Рабочий диапазон температур                       | - + 60 - - 40 градусов. |            |

## 3. Комплектность

- |                                 |         |
|---------------------------------|---------|
| 1. Защёлка электромеханическая  | - 1шт.  |
| 2. Цилиндровый механизм         | - 1 шт. |
| 3. Накладка                     | - 2 шт. |
| 4. Ключи                        | - 3 шт. |
| 5. Контактное устройство ТМ(ЕМ) | - 1шт.  |
| 6. Мастер-ключ (брелок)         |         |
| 7. Шпилька                      | - 1 шт. |
| 8. Паспорт                      | - 1шт.  |

## 4. Рекомендации по установке

4.1. Электромеханическая защёлка ПОЛИС 13ТМ(ЕМ) может быть установлена на двери,

открывающиеся как внутрь, так и наружу.

Изменение направления открывания достигается перестановкой следующих деталей защёлки:

- кулачка — 1, оси кулачка — 5 (Рис. 1)
- Перестановка указанных деталей осуществляется в следующей последовательности:
- отвинтите два винта крепления крышки — 7,9 и снимите крышку (на рисунке не показаны);
- выньте ось — 5, взводной кулачок — 1;
- Переверните и вставьте взводной кулачок — 1 в корпус защёлки и, совместив отверстие в кулачке с отверстием — 10 в корпусе защёлки, установите в них ось — 5.

- установите крышку защёлки.

4.2. Для установки в защёлку цилиндрикового механизма вставьте шпильку в отверстие 4 на передней стенке защёлки до упора её в планку фиксатора цилиндрикового механизма.

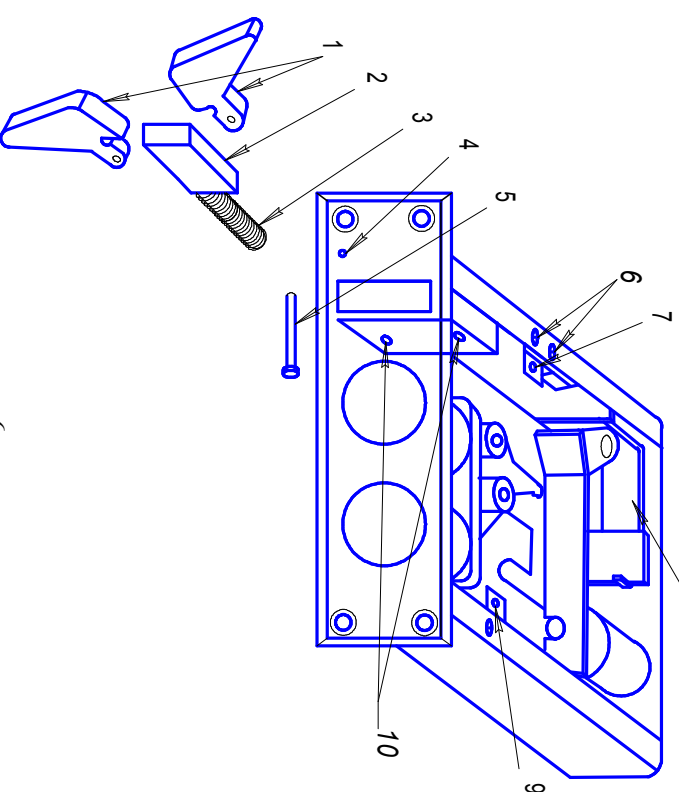
Надавите на шпильку и вставьте цилиндриковый механизм в защёлку. Выньте шпильку и перемешайте цилиндриковый механизм до установки его на планку фиксатора цилиндрикового механизма 8.

4.3. Для чёткой работы защёлки зазор между замком и косяком двери при закрытой двери должен составлять 2-4мм. Засовы должны свободно входить в отверстия в косяке двери.

4.4. При установке защёлки на ворота или калитки желательно защитить защёлку от прямого попадания осадков.

4.5. Для надёжной работы защёлки в зимних условиях необходимо выполнение следующих рекомендаций:

- засовы должны быть чистыми без следов смазки;
- не допускается попадание смазки на сердечник электромагнита;
- обязательное выполнение п. 4.4.



- |                       |   |
|-----------------------|---|
| 1 – кулачок           | 6 – винты крепления и регулировки             |
| 2 – толкатель         | взводного уголка ( <b>крутить запрещено</b> ) |
| 3 – пружина толкателя | 7,9 – отверстия крепления крышки              |
| 4 – отверстие         | 8 – Планка фиксатора цилинд. механизма        |
| 5 – ось кулачка       | 10 – отверстие для оси кулачка                |

Плата контроллера расположена на задней стенке защёлки снаружи.

## 5. Техническое обслуживание

- 5.1. Защёлка ПОЛИС 13ТМ(ЕМ) не нуждается в специальном техническом обслуживании и в дополнительной смазке.
- 5.2. Если после взвода защёлки не происходит фиксации засовов в закрытом состоянии, следует проверить отсутствие смазки на сердечнике электромагнита – 8 и натяжение пружины флажка – 9. При необходимости удалить смазку с сердечника электромагнита. Натяжение пружины флажка устанавливается по напряжению срабатывания защёлки – 12В.

## 6. Гарантийные обязательства

- 6.1. Гарантийный срок – 1год.
- 6.2. При выявлении в течение гарантийного срока неисправностей по вине изготовителя защёлка подлежит бесплатному ремонту или замене.
- 6.3. Не допускается изменение заводских регулировок пружин и других деталей защёлки.
- 6.4. Не подлежит гарантийной замене защёлка с механическими дефектами и доработками корпуса.
- 6.5. Защёлка ПОЛИС 13ТМ(ЕМ) соответствует ТУ 4981-001-02253261-2001.  
Обязательной сертификации не подлежит.

Штамп ОТК

Дата продажи \_\_\_\_\_

Штамп продавца



**Электромеханическая защёлка**

**ПОЛИС 13ТМ(ЕМ)**

**Врезная**